

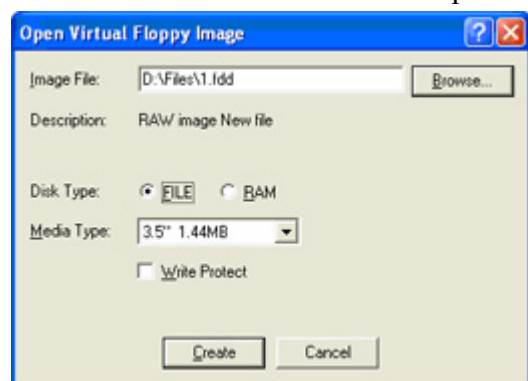
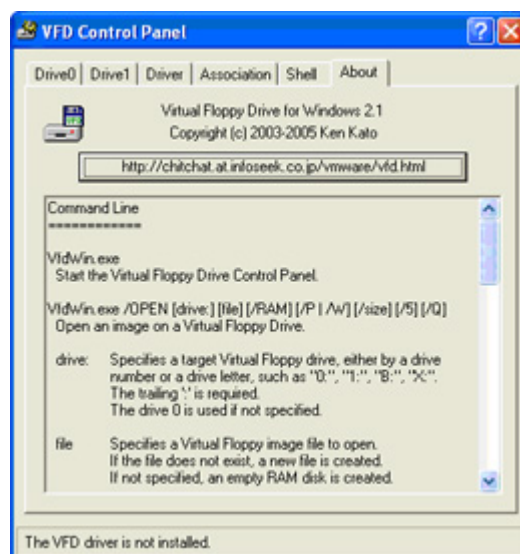
## ЭМУЛЯЦИЯ ФЛОППИ-ДИСКОВОДА

Эмуляция флоппи-дисков (дисковод для работы с 3.5", 5.25" дискетами). Возникает вопрос зачем это нужно, ведь даже имея данное устройство в своем компьютере, вы наверняка используете его не так часто, кроме того, сегодня есть альтернатива – «флэшки», записываемые CD и DVD-диски.

Отвечаем: бывают ситуации, когда дисковод жизненно необходим, они редки, но имеют место быть: порой дискетка - единственный способ "оживить" умершую операционную систему или перепрошить BIOS, иногда наличие FDD, пусть виртуального, требуется в практических целях, например, бывает необходимо для установки лицензионного программного обеспечения. Особенно это актуально, если вы - владелец ноутбука (во многих моделях трехдюймовый дисковод отсутствует).

Что нужно: естественно сам эмулятор – например утилита [Virtual Floppy Drive](#) (141 Кб) от разработчика Кена Като, необходимо скачать rar-архив с программой, распаковать его в папку (рекомендуем создать отдельную папку, например, VFD в каталоге Program Files, перемещать или изменять имя папки будет нельзя, поскольку в ней хранится драйвер устройства). Затем запускаем либо консольную версию утилиты (vfd.exe), либо более удобную с GUI-интерфейсом (vfdwin.exe, на рисунке).

В данной статье мы разберем работу с графической версией. Для удобства можно сделать ярлык для vfdwin.exe и поместить его на рабочий стол или в меню Программы. Итак, утилита запущена, в окне программы выбираем вкладку Driver. Параметру Start Type задаем значение Auto (драйвер будет автоматически загружаться при загрузке операционной системы). Далее нажимаем на кнопку Install для загрузки драйвера, в окне появится сообщение «The VFD driver is installed. The VFD driver is started.» Выбираем вкладку Drive0, нажимаем на кнопку Change.. напротив Drive



Letter выбираем символ дисков (например A:\), затем нажимаем кнопку Open, в строке Image File вводим путь к каталогу в котором будут храниться образы дисков (виртуальные дискеты) имя файла может быть любое, остальные параметры нужно выставить как на рисунке (Disk Type: File; Media Type: 3.5" 1.44MB). Все готово! Теперь в системе появился дисковод A: в чем вы можете убедиться, открыв папку Мой компьютер. Надо сказать, что программа может эмулировать сразу два дисковод (вы уже наверняка заметили, что имеется две вкладки Driver0 и Driver1) и для каждого можно выставлять индивидуальные

параметры. Формат устройства может быть от 5.25" 160Кб до 3.5" 2.88Мб, в общем поддерживаются все виды дисков и дисководов.

Вы можете работать с появившимся дисководом как с настоящим, форматировать, копировать файлы, менять дискеты (путем замены образов дисков через интерфейс утилиты в окне Open Virtual Floppy Image).

Если у вас возникли какие-либо вопросы вы можете задать их на форуме портала <http://www.krasme.ru> в соответствующей теме.